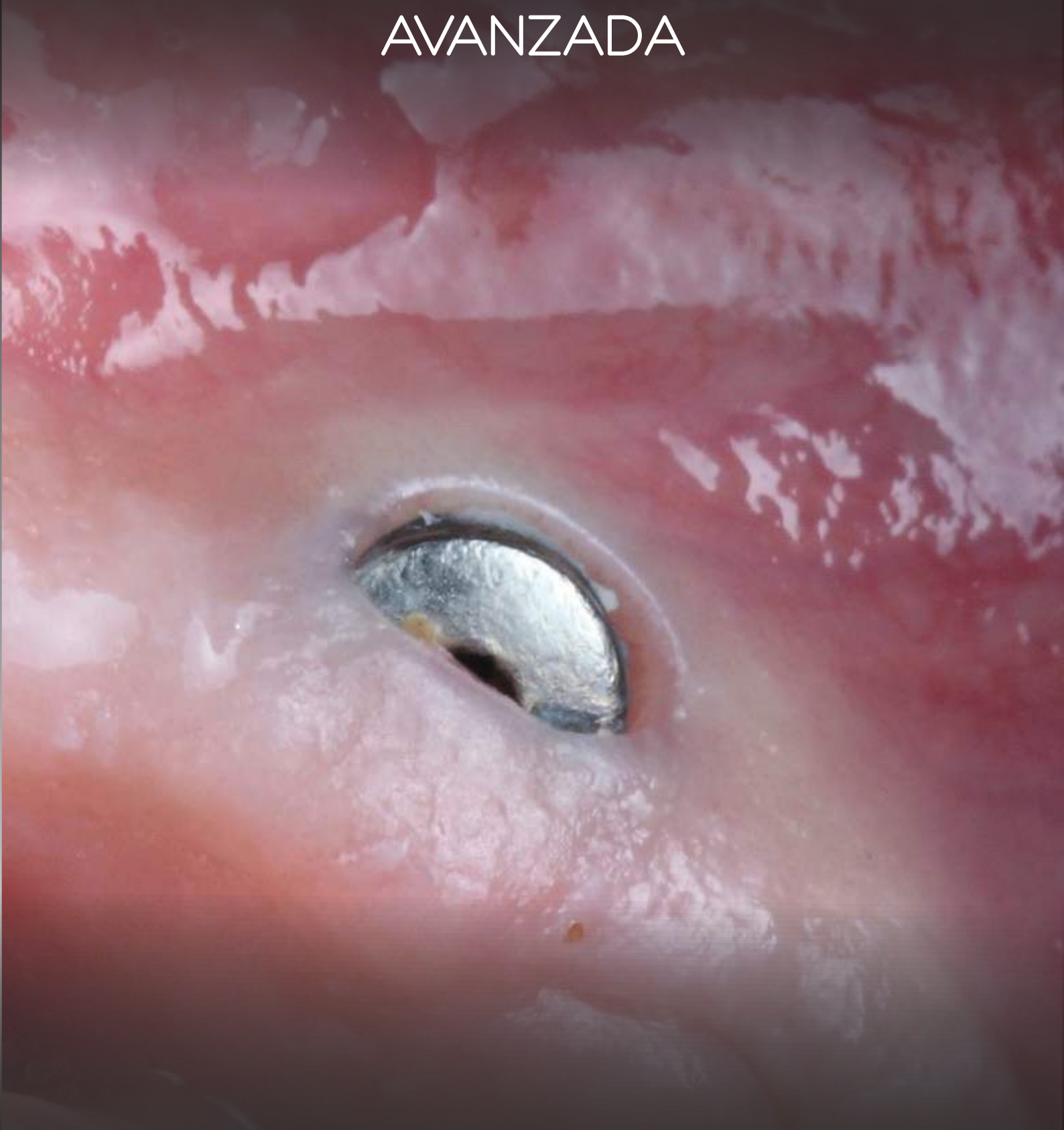
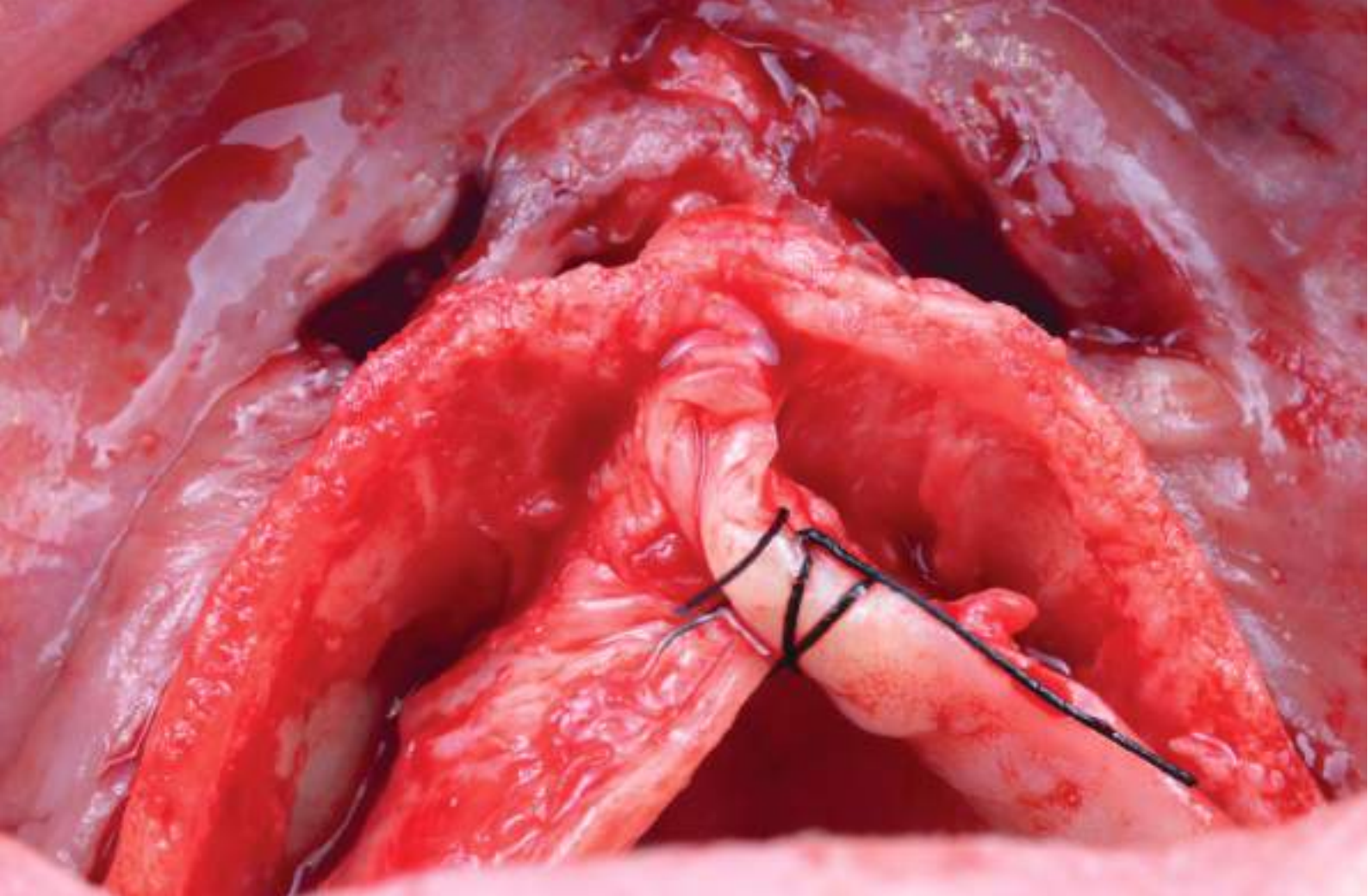


POSGRADO EN IMPLANTOLOGÍA AVANZADA



Impartido por el **Dr. Alberto Salgado**

FORMA



3
MÓDULOS

TEORÍA
Y
PRÁCTICA

CIRUGÍA
EN
DIRECTO

DOCENTE



Dr. *Alberto Salgado*

- Premio Extraordinario Licenciatura Universidad Complutense Madrid.
- Máster de Cirugía Universidad Complutense Madrid.
- Máster de Implantes Universidad Complutense Madrid.
- Profesor Máster de Implantes Universidad Miguel Hernandez Elche.
- Profesor Invitado de más de 10 Universidades Nacionales e Internacionales .
- Grupo Aula Dental Avanzada .
- Autor de varios artículos científicos en revistas nacionales e internacionales.
- Conferenciante internacional en materia de Implantología y Regeneración.

MÓDULO

PROGRAMA

Implantes en zona estética

- Implantes inmediatos , casos sencillos . Reglas de oro de la Implantología inmediata.
- ¿Es necesario poner provisional? ¿Cuál es el mejor provisional posible?
- Cómo resolver casos con pequeños defectos óseos vestibulares con implantes inmediatos.
- Importancia del tejido blando y manejo de conectivos.
- Casos inmediatos complejos , desde pequeños defectos vestibulares a grandes defectos de varias paredes.
- Casos inmediatos múltiples .
- Casos en los que no se puede hacer inmediatos.
- Regeneraciones verticales en sector anterior .
- ¿ Se pueden cubrir recesiones de implantes? ¿ cómo hacerlo?
- Casos de premolares , los grandes olvidados en zona estética . Aumentos de hueso y de tejidos blandos.

Hands on:

Suturas y manejo de injertos de tejidos blandos.

Cirugía en directo:

Implantes inmediatos en zona estética con injerto de conectivo .

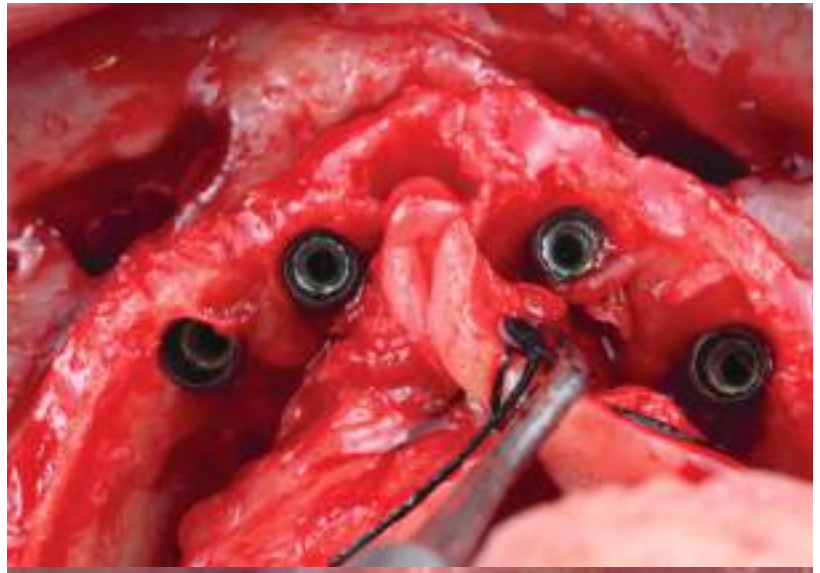
HORARIO:

Viernes: 10:00- 14:00h. / 16:00- 21:00h.

Sábado: 10:00- 14:00h. / 16:00- 19:00h.

MÓDULO 1





MÓDULO

PROGRAMA

Sector posterior maxilar

- Implantes cortos en maxilar; ¿desaconsejados?
- Datos sobre el uso de cientos de implantes de 6 mm en maxilar superior por 10 años.
- Casos clínicos con implantes cortos maxilares.
- Técnica de Elevación de seno transalveolar: técnica de osteomos libres de fricción.
- Descripción de la técnica.
- ¿Sin relleno o con relleno óseo?
- Casos complejos postextracción con regeneración.
- Datos de nuestro estudio propio.
- Elevación de seno con ventana lateral: de la A a la Z
- ¿Qué debes saber de anatomía del seno maxilar y quizás no sepas para tener éxito en la elevación de seno?
- Técnica quirúrgica actual
- ¿Cuál es el mejor relleno para elevación de seno?
- Casos complejos en seno maxilar: tabiques, quistes mucosos, infecciones.
- Manejo de perforaciones de membrana, fracasos de elevación y comunicaciones bucosinusales.

Hands On:

Taller en cabezas de cerdo sobre elevación de seno y manejo de tabiques y perforaciones.

Cirugía en directo:

1 o 2 elevaciones de seno en paciente, o bien 2 pacientes, uno para elevación de seno, y otro técnica TOLF con osteotomos.

HORARIO:

Viernes: 10:00- 14:00h. / 16:00- 21:00h.

Sábado: 10:00- 14:00h. / 16:00- 19:00h.

MÓDULO 2





Principios de Regeneración y principios de Cirugía Oral. Casos complejos. Casos totales.

- Principios básicos de regeneración.
- Tipos de membranas para regeneración y sus características.
- Tipos de materiales para regeneración y sus características.
- Regeneración horizontal.
- Regeneración vertical.
- Casos clínicos, aplicando los principios.
- Casos totales, All on four All on six.
- Casos totales difíciles, "thinking outside the box".
- ¿Es posible manejar una exposición de la membrana?
- Un poco de cirugía oral, manejo de quistes.

Hand On:

Regeneración vertical con microtornillos en mandíbula de cerdo.

Cirugía en directo:

Paciente con atrofia maxilar o mandibular para colocación de implantes con regeneración.

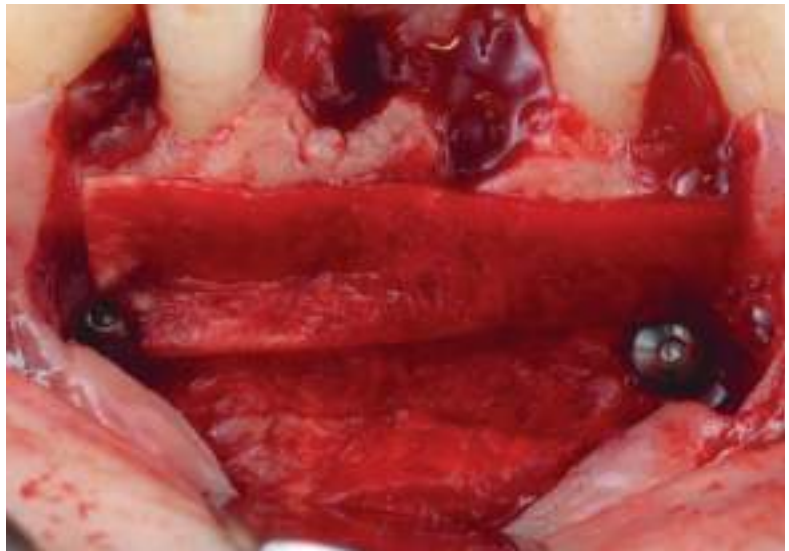
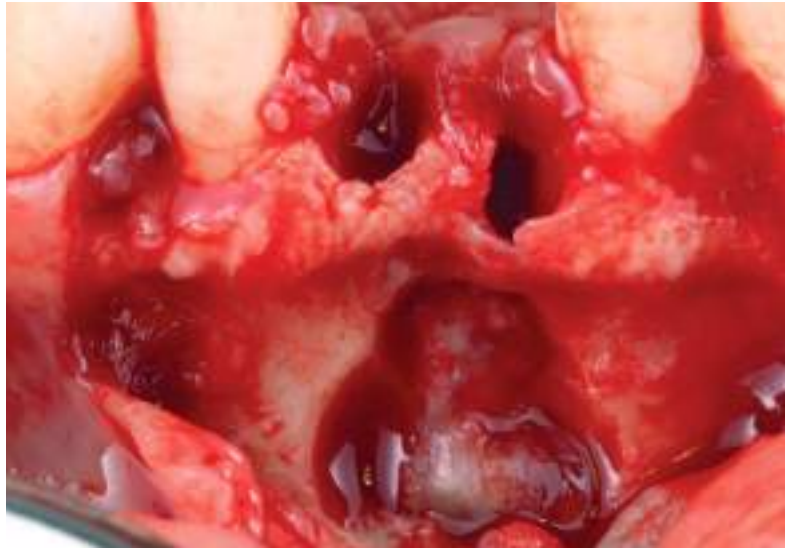
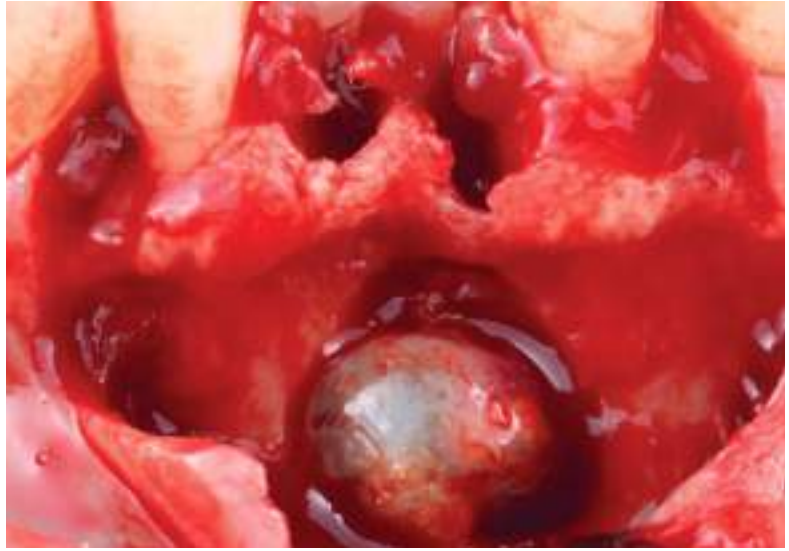
HORARIO:

Viernes: 10:00- 14:00h. / 16:00- 21:00h.

Sábado: 10:00- 14:00h. / 16:00- 19:00h.

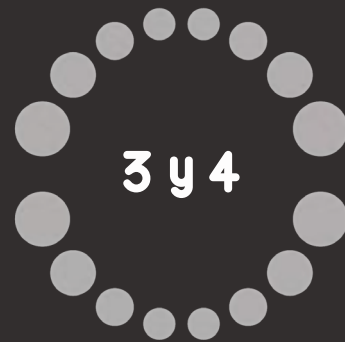
MÓDULO 3





CALENDARIO

MÓDULO 1



mayo

MÓDULO 2

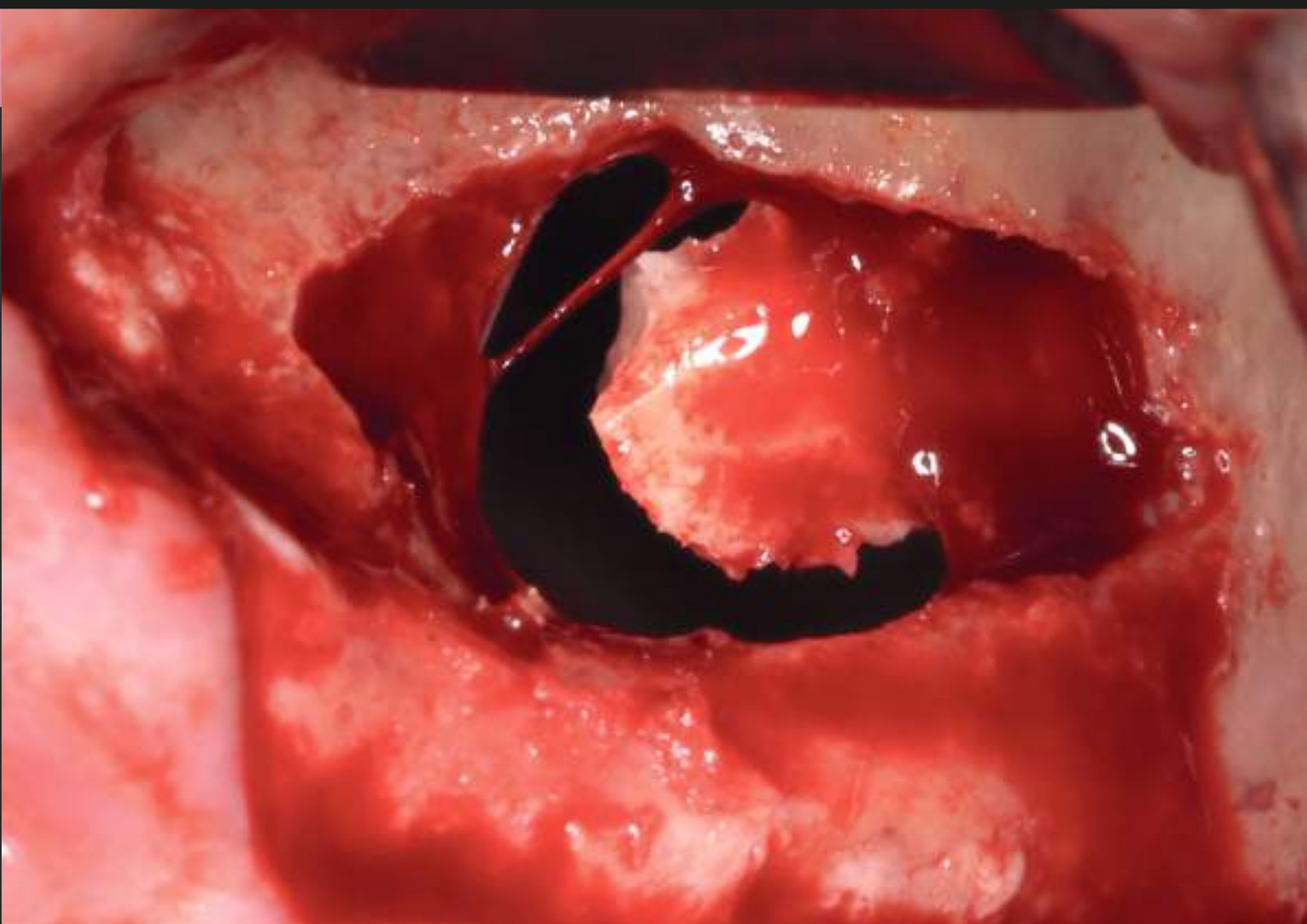
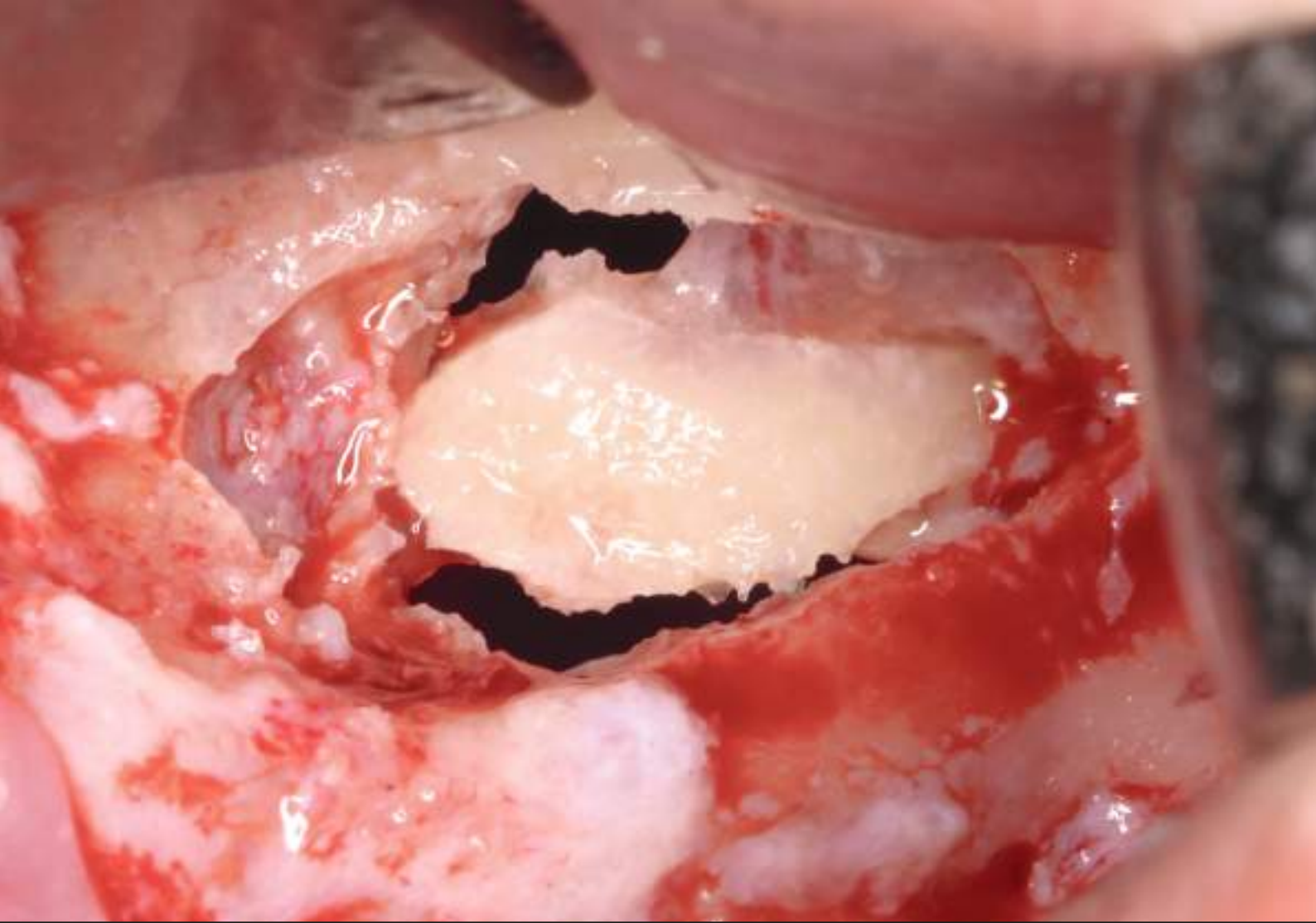


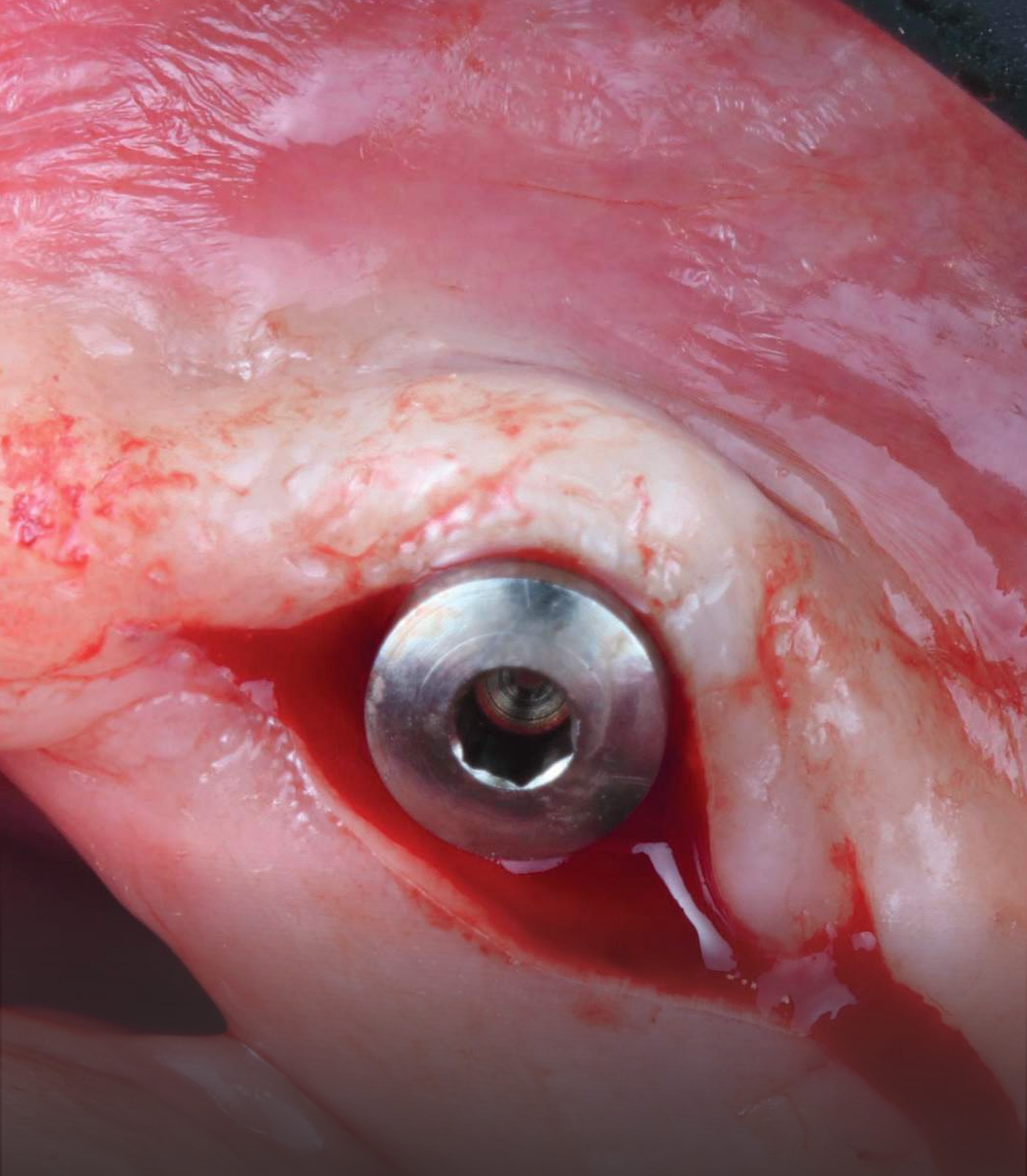
junio

MÓDULO 3



saptiembre





FORMA

Nueva sede FORMA: Av. Juan Carlos I, 55, 30100 Murcia

www.centroforma.com

info@centroforma.com

968 305 686